

## Vernetzung

Die Caritas München Mitte ist im regelmäßigen Austausch mit Münchner und überregionalen Präventionsstellen, sodass eine stete Fortschreibung sowie Aktualität durch Vernetzung und hohe Fachlichkeit gewährleistet werden kann.

Das Projekt Schuldenprävention wird seit vielen Jahren von der Landeshauptstadt München, Sozialreferat, gefördert.

**Wenn Sie unsere Arbeit unterstützen wollen, freuen wir uns über Ihre Spende**

**Bank für Sozialwirtschaft**

**IBAN:  
DE74 7002 0500 8850 0004 01**

**BIC:  
BFSWDE33MUE**

## Projektleitung und Termine

**Christine Steinle, Dipl.-Soz.Päd. (FH)**  
Kinder und Konsum  
Prävention und Beratung

**Tel. 0 89 99 75 81 86**

**christine.steinle@kinder-und-konsum.de**

Im Auftrag der Landeshauptstadt München  
und Caritas München Mitte

**Ist Ihr Interesse geweckt?**

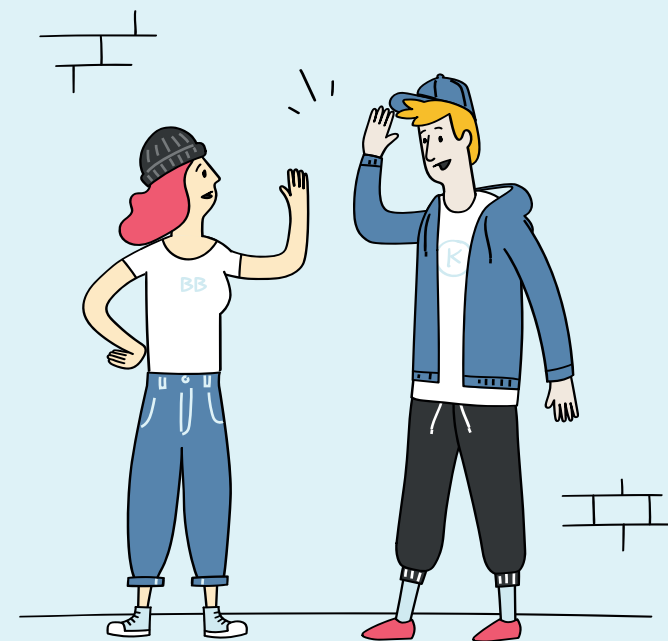
Wir freuen uns über Ihren Anruf oder eine E-Mail zur Terminvereinbarung!

**www.czm-innenstadt.de**



# Caritas

Nah. Am Nächsten



## Projekt Schuldenprävention

Workshops und Praxistage für Münchner  
SchülerInnen an Realschulen und Gymnasien  
Jahrgangsstufe 9 und 10

## Projekt

Die SchülerInnen erhalten einen fundierten Einblick in die finanzielle Welt und Realität jenseits des Elternhauses, z. B. in die Tücken von Verträgen.

Der fünfwöchige Ablauf des Projektes ermöglicht eine nachhaltige Vertiefung der zum Teil selbst erarbeiteten Inhalte. Diese befinden sich im Einklang mit den Wirtschaftslehrplänen an den Schulen.

Das Projekt setzt sich aus einer Vorbereitungsstunde, 45 Minuten und einem Praxistag, ca. 4 Stunden, zusammen.

Unter dem Motto „Was koste ich in einem Monat?“ erstellen die SchülerInnen selbständig einen vierwöchigen Haushaltsplan und erleben dadurch anschaulich und intensiv die Wirkung von Konsum und Budgetplanung.

## Methoden

- Fachlicher Input durch die ReferentInnen
- Filmmaterial
- Diskussion
- Gruppenarbeit
- Konsumspiel mit der ganzen Klasse
- Medieneinsatz, z. B. Umfragen mit Mentimeter
- Hörspiel
- Thema „Schwarzfahren“ (Fall aus der Schuldnerberatung)
- Feedback

## Projekt

Unsere ReferentInnen sind sehr erfahrene SchuldenberaterInnen der Schuldner- und Insolvenzberatungsstelle (SIB)

Caritas München Mitte  
Bayerstr. 73  
80335 München

**Tel. 089 23 11 49 - 0**

Der Praxistag wird von zwei ReferentInnen, in Zusammenarbeit mit der zuständigen Fachlehrkraft, durchgeführt.



**Wir bieten  
die jeweiligen  
Veranstaltungen vor  
Ort oder situations-  
abhängig hybrid bzw.  
komplett digital  
an!**